

Betonarbeiten – Mastfundamente

Grundwasserschutzzone S2, S3

Wasserhaltung

Spezialtiefbau – Spundwände

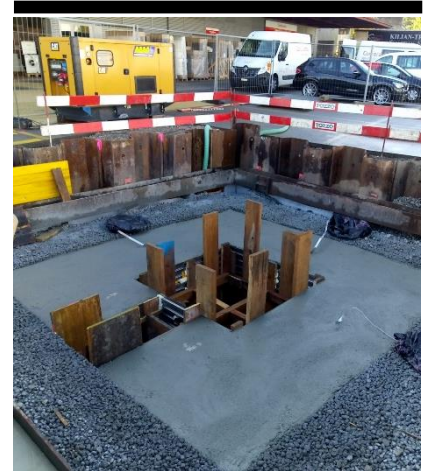


Referenzobjekt:

Luterbach, Mastfundamente

Verkabelung Industriezone Attisholz

2019



Bauherr:
BKW Energie AG
Bahnhofstrasse 20
3072 Ostermündingen

Bauleitung:
BKW Energie AG
Bahnhofstrasse 20
3072 Ostermündingen

Unternehmer:
Tozzo AG SO
Allmendweg 8
4528 Zuchwil
Tel: 032 675 78 20

Personal:
4 – 6 Personen

Projektbeschreibung:
Abbruch und Rückbau von 4 Mastfundamenten Hochspannfreileitung Birchi – Wangen.a.A.
Neubau von 2 Mastfundamenten Nr. 17 + 21 komplett im Grundwasser mittels Baugrubensicherung „Spundwand“
Permanente Grundwasserabsenkung während des Baus.

Ausführung:
Abbrüche und Demontagen
Wasserhaltung
Spundwände
Baugruben & Erdbau
Belagsarbeiten
Ortbetonbau

Besonderes:
Grundwasserschutzzone S2 und S3
Bau der Mastfundamente innerhalb von 2 Wochen in sehr engem Zeitplan.
Während der ganzen Bauzeit musste das Grundwasser abgesenkt werden

Summe:
CHF 420'000.00
Bauzeit:
Oktober 2019

Hauptmengen:

Abbruch		
Konstruktionsbeton	250	m ³
Baupiste	50	m
Aushub		
Mastfundamente	750	m ³
Spundwände	900	m ²
Grundwasserabsenkung 24 Std.	bis 7'000	l/min
Schalungen	200	m ²
Bewehrungen	9'000	kg
Ortbeton NPK C	275	m ³
Hinterfüllungen	400	m ³