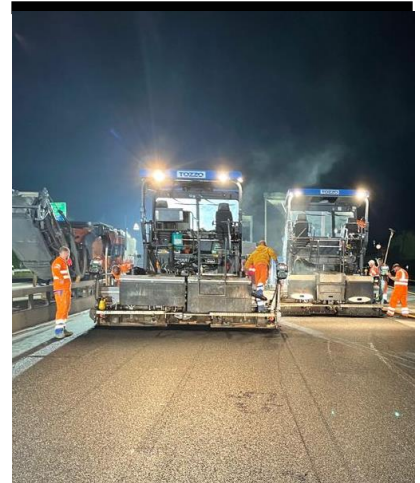


Referenzobjekt:

Kirchberg BE N01

Abschnitt Kirchberg - Kriegstetten

2019 - 2021



Projektbeschreibung:

Bauliche Instandsetzung Trasse, Kunstbauten, Betriebs- und Sicherheitsausrüstungen (BSA) und Strassenabwasser-Behandlungsanlagen (SABA).

Teilprojekt 0 Übergeordnet

Das TP0 umfasst die übergeordneten Elemente Kostengrundlage, Baustelleneinrichtungen des Hauptinstallationsplatzes und temporäre Verkehrsführung.

Teilprojekt 1 Trasse / Umwelt (T/U)

Das TP 1 umfasst alle Arbeiten, die im Bereich der Nationalstrasse, unter Verkehr und zugehörig zum Fachbereich Trasse/Umwelt (Strassenbau) ausgeführt werden

Teilprojekt 2 Kunstbauten (K)

Das TP 2 umfasst die vorgesehenen Arbeiten an den Kunstbauten, die neuen Signalportale, sowie einige Betonarbeiten im Bereich der Nationalstrasse

Bauherr:

Schweizer Eidgenossenschaft
Bundesamt für Strassen
Abteilung Strasseninfrastruktur West
Filiale Thun
Uttingenstrasse 54
3600 Thun

Unternehmer:

Tozzo AG SO
Allmendweg 8
4528 Zuchwil
032 675 78 20

Örtliche Bauleitung:

IG ABBA
c/o A. Aegerter & Dr. O. Bosshard AG
Hochstrasse 48
4002 Basel

Personal:

Ca. 80-100 Personen Total ARGE
Ca. 30-40 Personen (Anteil Tozzo AG)

ARGE KIKri

Kästli Bau AG
 Walo Bertschinger AG
 Tozzo AG SO
 Hans Weibel AG
 Faes Bau AG

Besonderes:

Arbeiten unter Verkehr
 Einbau lärmarmen Asphalt

Ausführung:Teilprojekt 1 Trasse / Umwelt

- Vollständiger Belagsersatz mit Einbau eines lärmarmen Deckbelags SDA 8-12
- Realisieren eines auf 2.50m Breite verschmälerten, schwarzen Mittelstreifens und Verbreiterung der Pannestreifen zur Gewährleistung einer 4/0-Verkehrsführung für spätere UPlANS
- Lokale Trasseabsenkungen bei 3 Überführungen zur Erreichung eines normkonformen Lichtraumprofils
- Erneuern und Anpassen der Entwässerungseinrichtungen
- Ersatz des BSA-Tiefbau-Anlage
- Verbesserung des Aufprallschutzes und aufgrund störfallrelevanter Anforderungen Ergänzung und Verstärkung der Fahrzeugrückhaltesysteme
- Lokale Ergänzungen bei den Zäunen
- Erstellen definitiver und temporärer Nothaltebuchten (exklusive Stützmauern)
- Erstellen von Fahrzeugrückhaltefundamente konventionell und mit Gleitschalungsfertiger

Teilprojekt 2 Kunstbauten

- Ersatz von bestehenden vorgespannten Verankerungen einer Brücke und einer Überführung in den Fundamenten inkl. Verstärkung für die Krafteinleitung
- Instandsetzung von Kunstbauten (Überdeckung, Brücken, Überführungen, Unterführungen, Durchlässe), beinhaltend Betoninstandsetzungen, Korrosionsschutzarbeiten an Stahlbauten und Oberflächenschutzsysteme
- Instandsetzung und teilweiser Ersatz von Fahrbahnübergängen
- Instandsetzung und teilweiser Ersatz von Kabelrohrblöcken
- Instandsetzung und teilweiser Ersatz von Leitschranken auf Kunstbauten
- Instandsetzung von Lärmschutzwänden
- Neubau von neun Signalportalen
- Neubau Leitmauern Anprallschutz Stützen Überführung
- Neubau von Stützmauern (Grundwasserschutzmauern, Ausstellbuchten)

Summe: CHF 70 Mio.

Bauzeit:

April 2019 – Dezember 2021

Hauptmengen:

Rodungen/Holzen	42'000	m ²
Oberboden abtragen	50'000	m ²
Aushub	74'000	m ³
Bitumenhaltige Beläge abbrehen	17'000	m ²
Bitumenhaltige Beläge fräsen	385'000	m ²
Liefen und einbauen von MA Belag	240	to
Liefen und einbauen von Walzaspalt	130'000	to
Beton reprofiliere	104'000	kg
GUP-, PP- und PE-Rohre liefern und verlegen	180'000	m
Kontroll-/Einlaufschächte liefern und verlegen	330	St
Entwässerungsschächte	600	St
Schlitzrinne (Monoblock S) liefern + verlegen	7'500	m
Robotersanierung und Schlauchrelining	2'500	m
Kabelrohrblöcke erstellen	21'000	m
BSA Schächte	130	St
Erstellen Fahrzeugrückhaltesysteme	23'000	M
Temporäre Fahrzeugrückhaltesysteme	80'000	m
Markierungen	42'000	m
Beton für Kunstbauten	3'600	m ³
Schalung für Kunstbauten	8'500	m ²
Stähle	590	to
Brückenabdichtungen	1'200	m ²
Oberflächenstutz	36'000	m ²
Fahrbahnübergänge aus Polymerbitumen	110	m
Ortsbetonbohrpfähle	200	m
Fahrzeurückhaltefundamente	6'000	m
Wegebau/Flurwege	3'000	m