

Erschliessung

Kantonsstrassen SO

Betonarbeiten-Stützmauern

Betonkreisel-/strassen

Leitungsbau-Wasserleitung

Leitungsbau Elektrisch

Grundwasserschutzzonen

Werkleitungsbau SO

Belagsarbeiten

Wasserhaltung

Erdbau

Pflästerungen

Spezialtiefbau

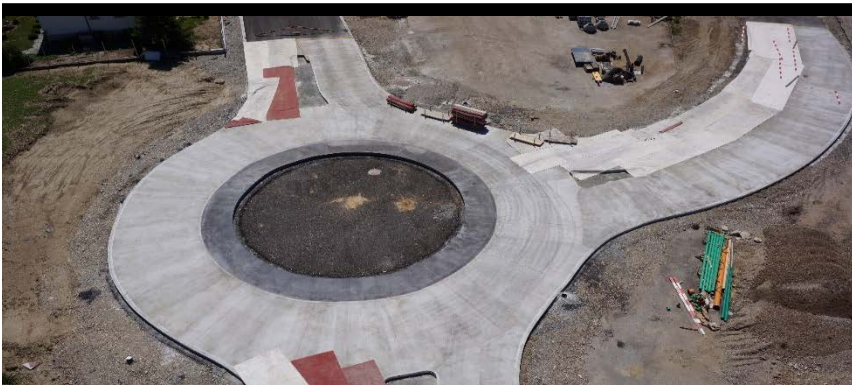
Kanalisationen SO

TOZZO

Referenzobjekt:

Luterbach, Erschliessung Attisholz Ost

2017 – 2018



Bauherr:

Bau- und Justizdepartement
Kanton Solothurn
Röthhof, Werkhofstrasse 65
4509 Solothurn

Bauleitung:

BSB + Partner AG
Leutholdstrasse 4
4562 Biberist

Unternehmer:

Tozzo AG SO
Allmendweg 8
4528 Zuchwil
Tel: 032 675 78 20

Personal:

10 Personen

Projektbeschreibung:

- Das TP 3.1 Jurastrasse Süd beinhaltet die Instandstellung der Jurastrasse auf einer Länge von ca. 230m und den Neubau eines Betonkreisels.
- Das TP 3.2 Aarestrasse beinhaltet den Neubau einer ca. 340m langen Erschliessungsstrasse inkl. den Werkleitungsbau auf einer Länge von ca. 790m.
- Das TP 3.3 Attisholzstrasse beinhaltet den Neubau einer ca. 630m langen Erschliessungsstrasse inkl. Werkleitungsbau auf einer Länge von ca. 790m.
- Das TP 3.4 Jurastrasse Nord beinhaltet die Instandstellung der Jurastrasse (Kantonsstrasse) auf einer Länge von ca. 200m¹.

Ausführung:

- Abbrüche und Demontagen
- Werkleitungen
- Wasserhaltung
- Baugrubenabschlüsse und Aussteifungen
- Baugruben und Erdbau
- Pflästerungen
- Belagsarbeiten
- Kanalisationen
- Entwässerung
- Ortsbetonbau
- Betonkreisel
- Betonstrassen

Summe:

CHF 4'200'000.00

Bauzeit:

Januar 2017 – Juli 2018

Hauptmengen:

Abbruch Belag	9'000	m ²
Foundationsersatz	10'000	m ³
Planie	14'500	m ²
Randabschlüsse	5'500	m
Walzasphalt	4'300	to
Einlaufschächte	20	Stk
Grabarbeiten	10'000	m ³
Betonkreisel	1'350	m ²
Leerrohre	10'000	m
Schächte (KS)	35	Stk
Kandelaber	30	Stk
Spundwände	7'000	m ²
Wasserhaltung Filterbrunnen	40	Stk
Kanalisation PP DN 150 – DN 500	1'600	m
Ortsbetonschächte	1	Stk
Aushubarbeiten	7'500	m ³