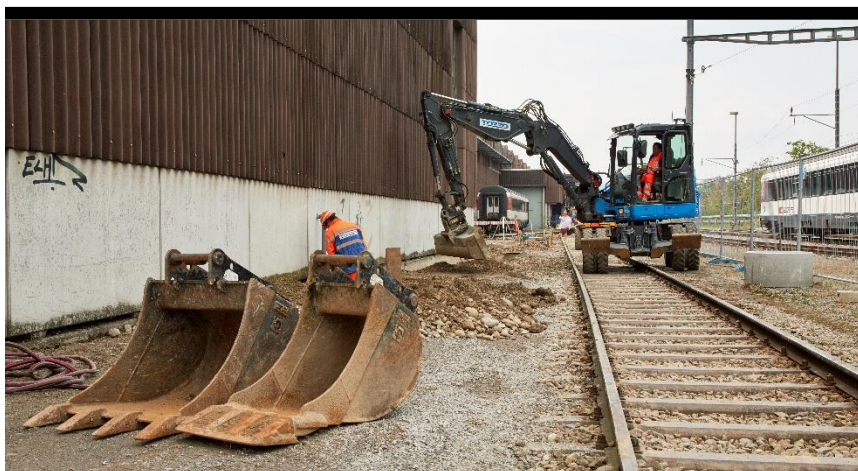


Referenzobjekt:

**Olten**

**SBB Gewerk 19 Gleisbau aussen**

2016 – 2017



**Bauherr :**

Schweizerische Bundesbahnen SBB  
Immobilien, Development Bahnproduktion  
Vulkanplatz 11  
8048 Zürich

**Bauleitung:**

Gerber + Partner  
Bauingenieure und Planer AG  
Dohlenzelgstrasse 6  
CH – 5210 Windisch

**Unternehmer:**

Tozzo AG SO  
Allmendweg 8  
4528 Zuchwil  
Tel: 032 675 78 20

**Personal:**

6 – 12 Personen

**Projektbeschreibung:**

Durch den Wandel von lokbespannten Zügen hin zur Trieb- und Gliederzügen musste das Werk Olten nun bis 2018 an die neue Zugart angepasst werden. Die drei neu entstandenen 150m Langgeleise wurden für die Durchführung von Revisions- und Inbetriebsetzungsarbeiten ausgerüstet.

**Ausführung:**

Abbrüche und Demontagen  
Werkleitungen  
Entwässerungen  
Erdarbeiten  
Fundationsschichten  
Planie  
Belagsarbeiten  
Gleisbauarbeiten unter Bahnverkehr

**Besonderes:**

Kurze Bauzeit  
Arbeiten unter Bahnverkehr  
Komplexe Baustellenlogistik  
Enge Platzverhältnisse  
Gleisbauarbeiten wurden durch Meier + Jäggi AG, Zofingen ausgeführt.

**Summe:**

CHF 900'000.00

**Bauzeit:**

September 2016 – Februar 2017

**Hauptmengen:**

Kiesgemisch	1'000 m <sup>3</sup>
Belag AC T DS 22 N	480 to
Werkleitungen	510 m
Kanalisation	300 m
Randabschlüsse	100 m
Gleisschotter	400 to
Gleisbau	325 m