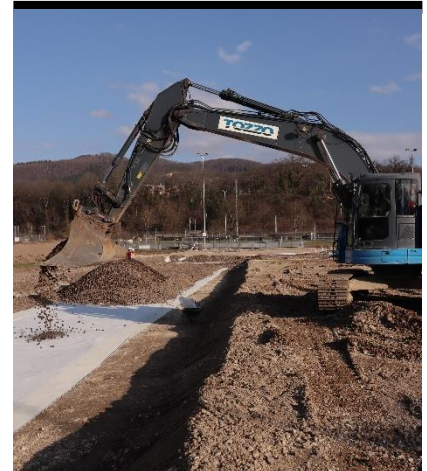


Referenzobjekt:

Arlesheim, Sportanlage Obere Widen

2021 / 2022



Bauherr:

FC Arlesheim 1933
4144 Arlesheim

Bauleitung:

Wolf Hunziker AG
Solothurnerstrasse 22
4053 Basel

Unternehmer:

Tozzo AG BL
Grüngenstrasse 39
4416 Bubendorf
Tel: 061 935 93 93

Personal:

4 – 8 Personen

Besonderes:

Kurze Bauzeit
Planieherstellung für Sportplatz mit hoher Anforderung an Genauigkeit

Projektbeschreibung:

Für den Neubau der Sportanlage wurden alle vorhandenen Anlageteile und Ausstattungen im Bereich des bestehenden Kunstrasens abgebrochen. Es wurde ein neuer Kunstrasen mit sämtlichen erforderlichen Werkleitungen inkl. Beleuchtung und Umzäunung erstellt.

Die Umgebung des Clubhauses wurde umgestaltet und es entstanden neue Zuschauer- und Restaurationsflächen. Die Restfläche des alten Kunstrasens wurde in ein Rasenspielfeld umgebaut.

Ausführung:

Holzen und Roden
Abbrüche und Demontagen
Bauarbeiten für Werkleitungen
Baugruben und Erdbau
Abschlüsse, Pflästerungen
Belagsarbeiten
Kanalisationen und Entwässerung
Ortbetonbau
Vorgefertigte Elemente aus Beton

Summe:

CHF 1'340'000.00

Bauzeit:

November 2021 – Juli 2022

Hauptmengen:

Grabenaushub	470	m ³
Oberboden abtragen	600	m ²
Unterboden abtragen	150	m ³
Planie	7'420	m ²
Pflasterplatten 1000x500x50 Finalgo	380	m ²
Silisport Kunstrasen	460	m
Abschlüsse		
Versickerungsrohre PEHD 125mm	1'600	m
Elektrorohre DN/ID 80	1'100	m