

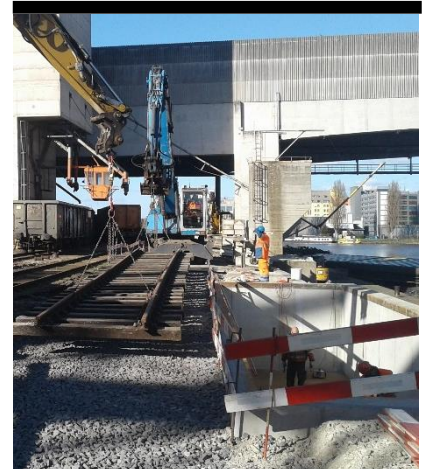
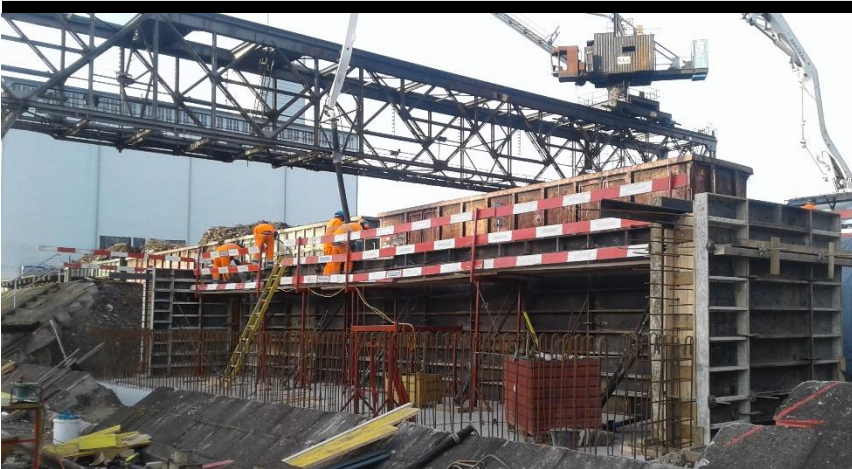
# Gleisbau Betonarbeiten



Referenzobjekt:

## Basel, Bahn-Annahmegasse

2019 / 2020



**Bauherr :**  
Rhenus Port Logistics AG  
Wiesendamm 4  
4057 Basel

**Bauleitung:**  
A. Aegerter & Dr. O. Bosshardt AG  
Hochstrasse 48  
4002 Basel

**Unternehmer:**  
Tozzo AG BS  
Mailandstrasse 31  
4053 Basel  
Tel: 061 681 92 61

**Personal:**  
3 – 4 Personen

**Besonderes:**  
Arbeiten im Industriegebiet

**Projektbeschreibung:**  
Erstellung von Kranbahnfundamenten.  
Montieren der Kranschiene. Erstellung von  
Umschlagbecken für Schotter. Plattform  
für Baggerzangen erstellt.  
Instandstellung der bestehenden  
Gleisanlage.

**Ausführung:**  
Bauarbeiten für Werkleitungen  
Wasserhaltung  
Baugrubenabschlüsse und Aussteifungen  
Abdichtungen für Bauwerke  
Baugruben und Erdbau  
Fundationsschichten  
Belagsarbeiten  
Gleisbau  
Kanalisationen und Entwässerungen  
Ortbetonbau  
Abbrüche und Demontagen  
Bohren und Trennen von Beton und  
Mauerwerk

**Summe:**  
CHF 950'000.00

**Bauzeit:**  
September 2019 – März 2020

### Hauptmengen:

Aushub	880 m <sup>3</sup>
Leitungsbau	450 m
Kanalisation	150 m
Beläge	80 to
Betonplatten	290 m <sup>2</sup>
Bewehrung	45 to
Gleisbau	185 m
Ölabscheider-Schächte	3 Stk
Schalung	590 m <sup>2</sup>
Beton	320 m <sup>3</sup>