

Umgebungsarbeiten

Betonstrassen

Werkleitungsbau BS (Fernkälteleitung)

Belagsarbeiten

Spezialbeläge

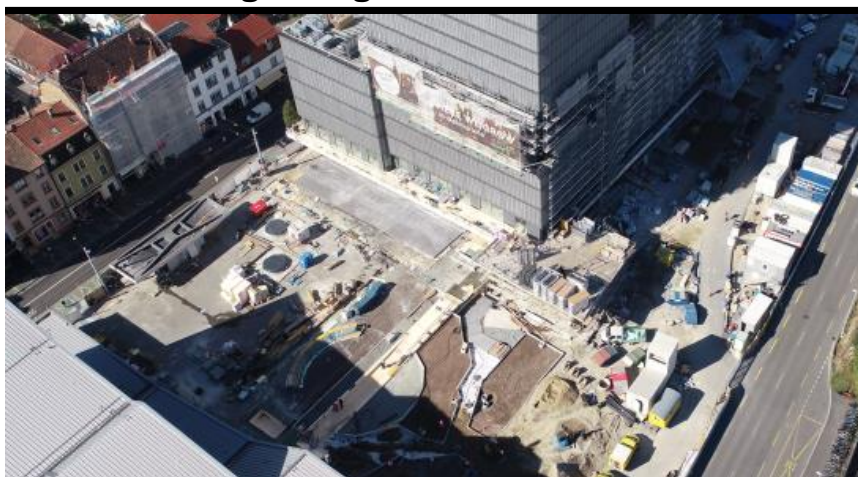


Referenzobjekt:

Basel Meret Oppenheimhochhaus

BKP 463 Umgebungsarbeiten

2018 / 2019



Generalunternehmen :

HRS Real Estate AG
Walzmühlestrasse 48
8501 Frauenfeld

Unternehmer:

Tozzo AG BS
Mailandstrasse 31
4053 Basel
Tel: 061 681 92 61

Personal:

3 – 12 Personen

Ausführung:

Abbrüche und Demontagen
Werkleitungen
Baugruben und Erdbau
Fundationsschichten aus Kies und Misapor
Pflasterungen und Abschlüsse
Belagsarbeiten
Gussasphalтарbeiten
Kanalisationen und Entwässerung
Ortbetonbau
Fahrzeugrückhaltesysteme

Projektbeschreibung:

MOP – Meret Oppenheim Platz
Der Platz wurde mit geschliffenem Gussasphalt ausgestattet. Zudem wurden beim Tibits und SRF zwei eingefärbte geschliffene Betonplatten platziert. Auf dem Platz wurden neue Rinnen verlegt und neue Beleuchtungen eingebaut. Eine Treppe mit Stahlkanten wurde neben dem grossen Brunnen erstellt. Neue Bänke, ein neuer moderner Trinkbrunnen, neue Stahlumrandete Pflanztröge für eine neue Bepflanzung wurden gebaut.
MOS – Meret Oppenheim Strasse Direkt neben dem Platz wurde eine Strasse erstellt. Die Strasse wurde mit neuen Werkleitungen ausgestattet inkl. Wasser, Kanalisation, Elektrisch, Öffentliche Beleuchtung und Fernkälteleitung. Neue Schächte, Kandelaber wurden gesetzt. Ausserdem erhält die Strasse neue Randabschlüsse.

Besonderes:

- Ausführung in Etappen
- Strassenbau auf Misapor
- Geschliffener Gussasphalt
- Eingefärbte, geschliffene Bodenplatten

Summe:
CHF 4'000'000.00
Bauzeit:
Mai 2018 – April 2019

Hauptmengen:

Gussasphalt	385 to
Pigmentierter Beton mit Grobschliff (2 Betonplatten)	309 m ²
Misapor	2'250 m ³
Belag	
Trag- Binder und Deckschicht	3'300 to
Werkleitungen mit 2 Stück Fernkälteleitung	795 m
Wasserleitungen und Swisscomleitungen je	375 m
9 Spezielle Baumtröge inkl. Baumsubstrat	150 m ³
Stabilizer Einbau (Chaussierung)	150 m ²
Schächte (SS / ES / KS)	16 Stk
ACO Rinnen mit Schächte	430 m
Randabschlüsse Natursteine/Stahlkanten	1'186 m
Kanalisationsanschlüsse T= 5.00m	3 Stk