

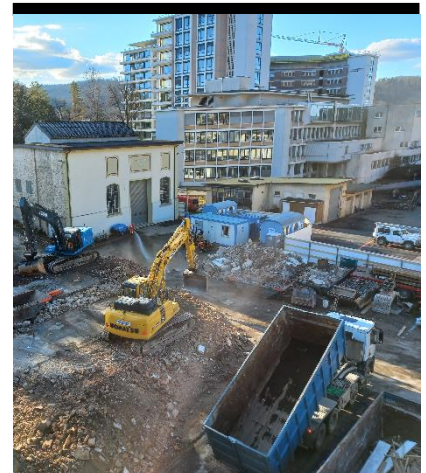
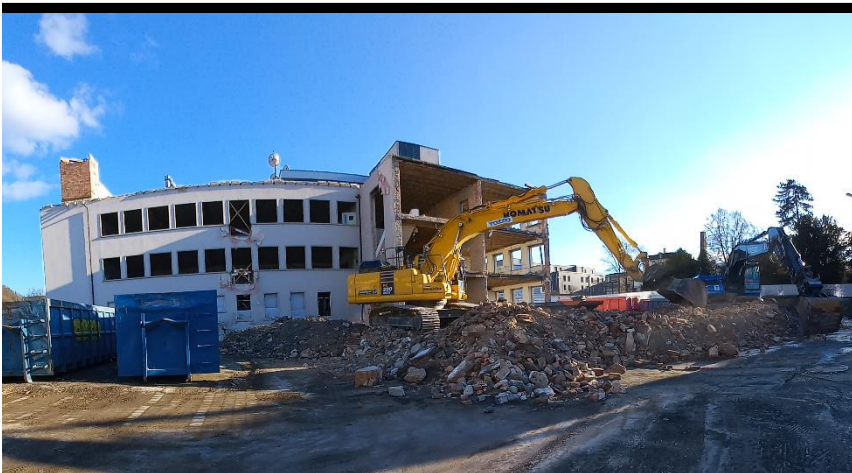
# Rückbauarbeiten



Referenzobjekt:

## Liestal, BKP 112 Rückbauarbeiten Areal EBL

2021 / 2022



**Bauherr :**  
Elektra Baselland EBL  
Mühlemattstrasse 6  
4410 Liestal

**Bauleitung:**  
Otto Partner Architekten  
Benzburweg 30  
4410 Liestal

**Unternehmer:**  
Tozzo AG BL  
Grünenstrasse 39  
4416 Bubendorf  
Tel: 061 935 93 93

**Personal:**  
3 – 5 Personen

**Projektbeschreibung:**  
Rückbau von Wegen, Plätzen und Gebäuden. Rodungsarbeiten von Sträuchern und Bäumen.  
Rückbau von Gebäuden und Gebäudeteilen unter erschwerten Bedingungen.  
(Telefonzentrale, Relaisraum im Innenbereich, Rohr- und Kabelanlagen im Aussenbereich)  
Rückbau von Naturstein- und Betonpflasterungen, Zäunen und Toranlagen.

**Ausführung:**  
Holzen und Roden  
Abbrüche und Demontagen

**Besonderes:**  
Teiltrückbau mit belastetem Material.  
Erschwerte Bedingungen  
(Telefonzentrale, Relaisraum)

**Summe:**  
CHF 550'000.00

**Bauzeit:**  
Dezember 2021 – März 2022

### Hauptmengen:

Rückbau von Gesamtgebäudevolumen	11'000 m <sup>3</sup>
Rodungen	600 m <sup>2</sup>
Rückbau Belagsflächen	600 m <sup>2</sup>
Rückbau Natursteinpflasterungen	100 m <sup>2</sup>