

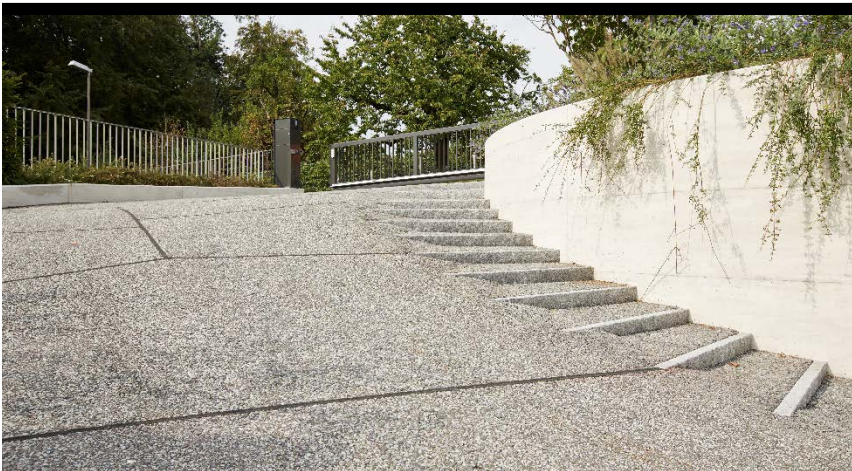
Spezial-Beläge



Referenzobjekt:

Reinach, EFH Hollenweg 59

2015 / 2016



Bauherr:
Privat

Projektbeschreibung:
Zufahrt und Hausplatz neu erstellen.

Bauleitung:
Müller & Nägelin Architekten BSA
St. Alban-Tal 40a
4052 Basel

Ausführung:
Rinnen versetzen
Pflästerungen
Werkleitungen
Belagsarbeiten

Unternehmer:
Tozzo AG BL
Grünenstrasse 39
4416 Bubendorf
Tel: 061 935 93 93

Besonderes:

- Deckbelag SMA16 PnB-E 45/80-65 mit Gestein Lichtgrün / Basalt Schwarz 80/20%
- Deckbelag Kugelstrahlen
- Polygonales Fugenbild einfräsen, schwarz verfüllen und abstreuen

Personal:
3 Personen

Summe:
CHF 150'000.00

Bauzeit:
Dezember 2015 – Januar 2016

Hauptmengen:

Spezial-Asphaltdeckschicht	33	to
AC T 22 N	45	to
Entwässerungsrinnen Typ ACO V 100	21	m
Schacht für Elektro-/ Erdsondenregister	1	Stk